



# saffrou

JOUW DUURZAME TOEKOMST  
IN OUDENAARDE

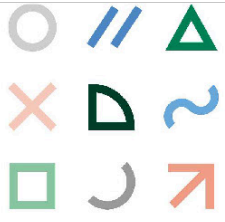


Het masterplan van Saffrou bevat tal van woontypes, met een ruime variatie aan volumes, indeling en karakter. Of je nu op zoek bent naar een gezinswoning met eigen tuin, een vrijgezellenstek met zicht op het park, of een ruime penthouse... Saffrou heeft het allemaal. Aangevuld met gezonde mobiliteit, groene buurtparken, buurtondersteunende diensten, een urban forest, publieke pleinen, ondernemershub en zoveel meer... Saffrou wordt het meest duurzame stadsdeel van Oudenaarde, waarin het bruist van het leven, en je door al het groen en ruimte een plek vindt voor jezelf en jouw familie.



## STOOM

Het gebouw Stoom is een deel van de tweede fase op Saffrou en heeft als volledig vrijstaand gebouw zijn eigen identiteit gekregen. De witte baksteen geeft het gebouw een sterk karakter, wat mooi in contrast staat met de rode tinten van het imposante waterbakgebouw. De ligging grenzend aan het Machineplein en zijn unieke historische gebouwen geeft Stoom extra cachet, en maakt het ook belangrijk als kopgebouw voor de hele site. Stoom is voorzien van 16 appartementen, met een mix van oriëntaties. Dit gebouw heeft geen directe toegang tot de ondergrondse parking, maar heeft wel zijn eigen fietsenberging op het gelijkvloers. De inpandige terrassen geven elk appartement een kwalitatieve buitenruimte. Bij de penthouses krijgen die door middel van een volledig of gedeeltelijk open dak nog extra daglicht, die tot in de leefruimte te voelen is. In de plint van Stoom is een kantoorinvulling voorzien.



saffrou



STOOM - APPARTEMENT

ST B3.2

Niveau	+3
Bruto oppervlakte	130,0 m <sup>2</sup>
Bruto oppervlakte terras(sen)	12,5 m <sup>2</sup>
Aantal slaapkamers	3



zuidoostgevel

noordwestgevel



niveau +3



noordoostgevel

Architect

DnA architecten  
ingenieurs

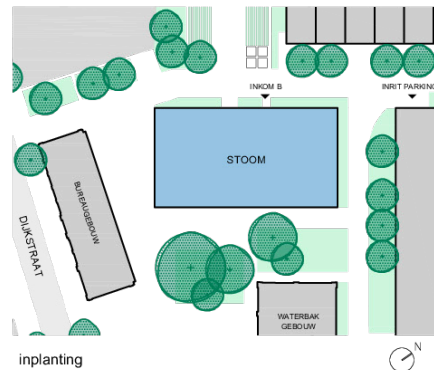
Stationsstraat 42  
9700 Oudenaarde  
www.dna-architecten.be

Projectontwikkelaar

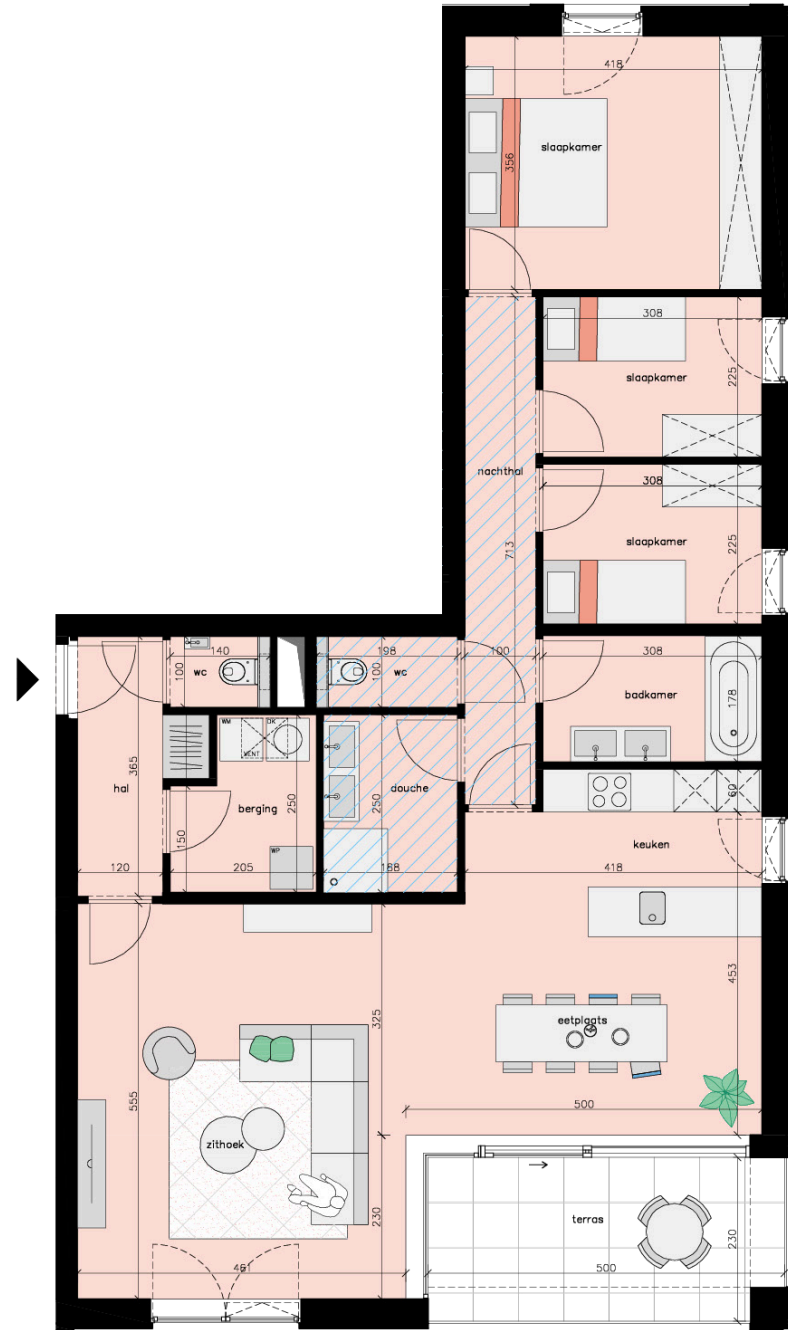
revive

Oudenaarde Development  
Oudenaarde Land  
Nieuwewandeling 62  
9000 Gent  
www.revive.be

De verkoopplan is indicatief. Alle maatvoeringen zijn benaderend en zijn onderhevig aan mogelijke wijzigingen bij opmaak van de uitvoeringsplannen. Het afgebode meubilair en toebehoren maken geen deel uit van de verkoopovereenkomst. De keukenopstelling is indicatief en is een voorstelling van inschik. Kleine interne verschuivingen van binnenmuren, positie kolommen aan ramen of bijkomende kolommen zijn nog mogelijk conform studie ingenieur stabiliteit. Technieken staan indicatief ingetekend op het verkoopplan; posities en afmetingen kunnen mogelijk nog wijzigen in functie van de uitvoeringsplannen.



inplanting



0 1 2m

vals plafond





## STOOM B #3.2

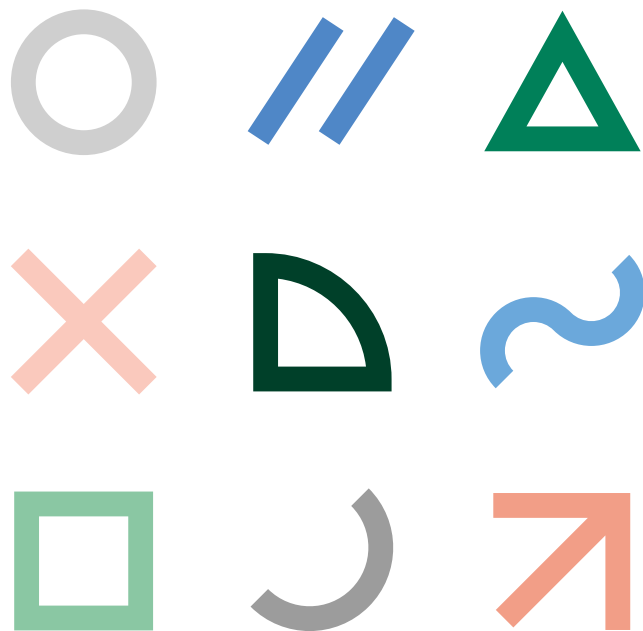
Hierboven ziet u de geselecteerde woonzone binnen het totale plan van Saffrou fase 2.

Hiernaast de door u gekozen unit en waar dit gesitueerd is binnen de woonzone.

Op de website kan u deze woonzone vanuit twee aanzichten bekijken. Van zodra u dat wenst, en zo lang deze woning beschikbaar is, kan u via de website uw aankoop bevestigen.

Indien u specifieke vragen hebt over dit appartement kan u Kjell contacteren of via de website een afspraak inboeken.





**SAFFROU.BE**

+32 496 13 69 73  
kjell@revive.be

Blijf op de hoogte!

